

Svenska

English

Deutsch

Français



Providing sustainable energy solutions worldwide



CTC EcoHeat II

Reservdelar och tillbehör

Spare parts and accessories

Ersatzteile und Zubehör

Pièces détachées et accessoires



Översikt - Overview - Übersicht -
Généralités

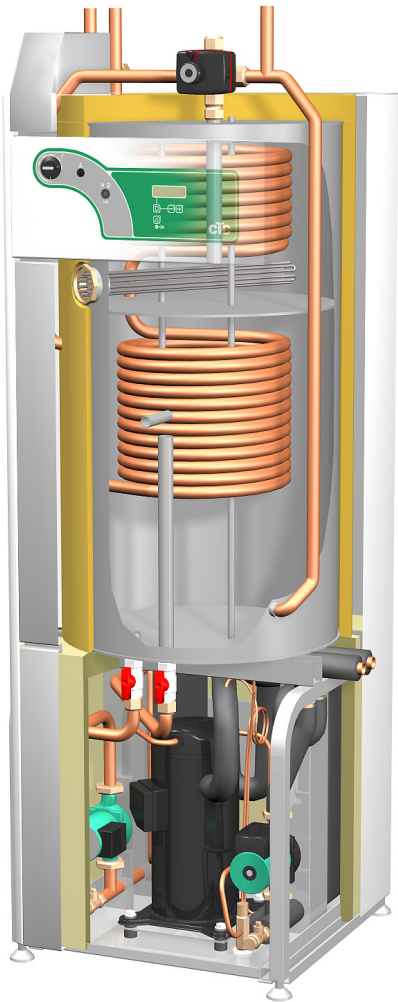
Produktmodeller/ Product models/ Modelle/ Modèles __ 3

1.Elkablage / Electrical cabling / Elektrische Verkabelung /
Câblage électrique_____ 5

2.Kylsystem / Cooling System / Kühlsystem / Module
frigorifique _____ 7

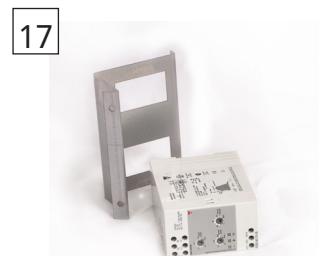
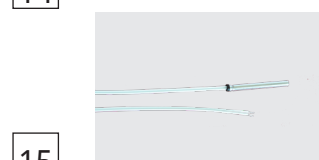
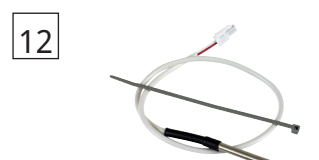
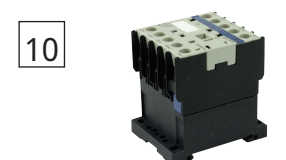
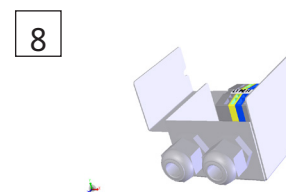
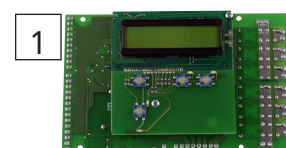
3.Övrigt/Tillbehör / Other/Accessories / Verschiedenes/
Zubehör / Divers/Accessoires _____11

Produktmodeller/ Product models/ Modelle/ Modèles



Gäller från serienummer:
Valid from serial number:
Giltig ab Seriennummer:
Valide du numéro de serie:

7310 0209 0181



1.Elkablage / Electrical cabling / Elektrische Verkabelung / Câblage électrique

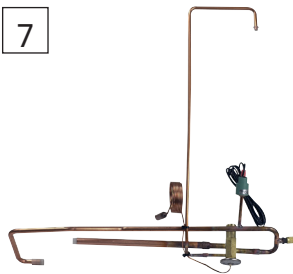
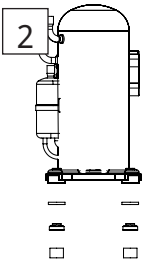
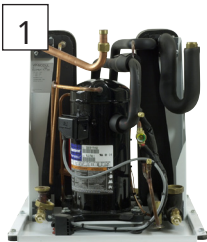
Serie från / 731002090181 Serie till / Serial to / -
Serial from / Seriell von / Seriell zu / Serial à
Serial de

Artikel nr	Namn	Name	Name	Nom	Information	Rsk nr
1 579961401	Kretskort, relä	PCB, relay	WP-Platine	Carte électronique, le relais		
3 587177003	Termostat, max, 1-polig	Thermostat, max, 1-pole	Thermostat, max, 1-Polig	Thermostat, max, 1-pôle		
4 912591401	Automatsäkring	Circuit breaker	Automatsicherung	Disjoncteur	10A	
5 912910401	Termostat, drift, 2-polig	Thermostat, operation, 2-pole	Thermostat, Betrieb, 2-Polig	Thermostat, opération, 2-pôles		
6 558857401	Termostatratt	Thermostat knob	Drehknopf	Bouton de thermostat		
7 913238301	Elpatron	Immersion heater	Heizpatron	Appoint Électrique	6-9 kw, 2", 3x400, 1x230	
8 584270301	Inkopplingskit EH I-II kompressor, ersätter 6-polig kontakt	Connection unit compressor EH I-II, replace 6-pole contact	Anschaltgerät Kompressor EH I-II, Ersetzt 6-Polig Kontakt	Connecter de compresseur EH I-II, remplace prise de courant 6-pôles		
9 909256002	Kontaktor	Contactor	Schütz	Contacteur	3x400, TELEM LC1D09P7 S183	
10 912590401	Kontaktor, elsteg/kompressor	Contactor, el. element/ compressor	Schütz, Leist. Stufe Kompressor	Contacteur, élément électrique compresseur	LC7K1210M7	
11 912577401R	Motorskydd	Thermal overload protection	Überstromschutz	Déclencheur à maxima d'intensité	3.7-5.5A ZH 15-19	
11 912577402R	Motorskydd	Thermal overload protection	Überstromschutz	Déclencheur à maxima d'intensité	5.5-8.0A ZH 21	
11 912577403R	Motorskydd	Thermal overload protection	Überstromschutz	Déclencheur à maxima d'intensité	8.0-11.5A ZH 26-38	
12 583742302R	Givare, brine/panna/värmepump med kontakt	Sensor, brine/boiler/heatpump with connector	Fühler, Sole/Kassel/Wärmepumpe mit Stecker	Sonde, Capteur/chaudière/pompe de chaleur avec connecteur	22K 0.5m, shrink tubing	
13 588570302	Givare, värmesystem	Sensor, heating circuit	Fühler, HK	Capteur	22K 5.0m	
14 588567302	Givare hetgas	Sensor, hot gas	Heissgasfühler	Sonde de gaz chaud	50k, L=5000mm, Molex	
15 584196401	Utegivare	Outdoor sensor	Außenfühler	Sonde d'extérieur	NTC 150, 15.0m	6210118
16 579964401	Rumsgivare	Room sensor	Raumfühler	Sonde d'ambiance		6246884
17 912782002	Kretskort, mjukstart	PCB, soft start	Softstartrelais	Doux relais de démarrage		6246435

Kompressor ZR ersattes av ZH ≈ w13 2004
Compressor ZR were replaced by ZH ≈ w13 2004



ZR22	ZR28		ZR40		ZR61
ZH15	ZH19	ZH21	ZH26	ZH30	ZH38
5 kW	7 kW	8,5 kW 7,5 kW	10 kW 8,5 kW	10,5 kW	13 kW 12 kW



2.Kylsystem / Cooling System / Kühlsystem / Module frigorifique

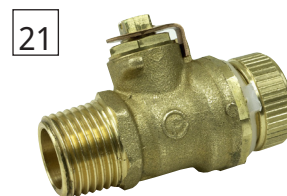
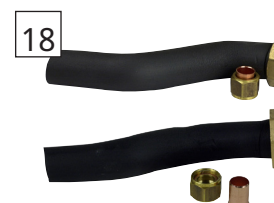
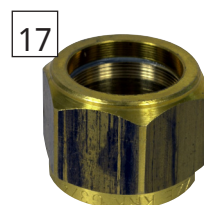
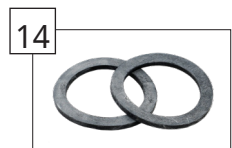
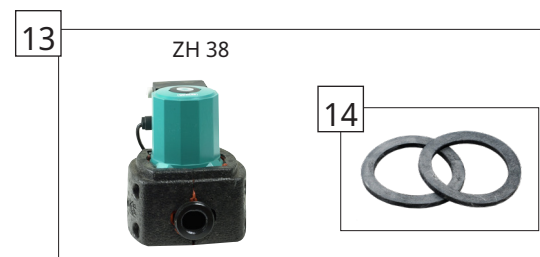
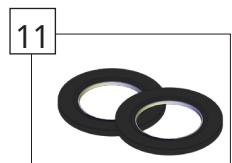
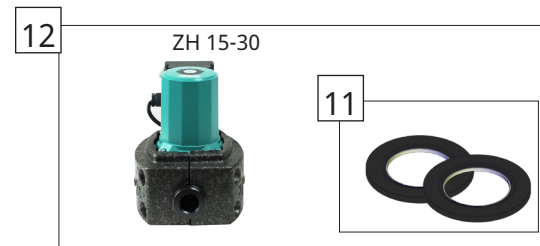
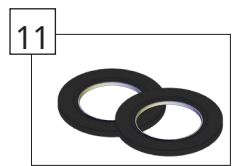
Serie från / 731002090181 Serie till / Serial to / -
Serial from / Seriell von / Serial de
Seriell zu / Serial à

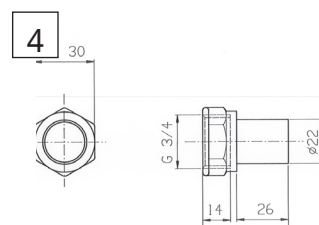
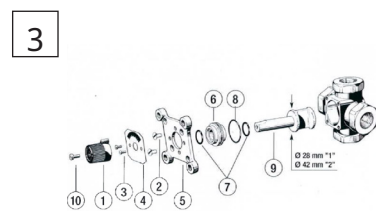
Artikel nr	Namn	Name	Name	Nom	Information	Rsk nr
1 580720321	Kylmodul, service	Cooling module, service	Kältemodul, Service	Module frigorifique, service	ZH 15, 3x400V, no pumps	
1 580720323	Kylmodul, service	Cooling module, service	Kältemodul, Service	Module frigorifique, service	ZH 21, 3x400V, no pumps	
1 580720324	Kylmodul, service	Cooling module, service	Kältemodul, Service	Module frigorifique, service	ZH 26, 3x400V, no pumps	
1 580720325	Kylmodul, service	Cooling module, service	Kältemodul, Service	Module frigorifique, service	ZH 30, 3x400V, no pumps	
1 580720326	Kylmodul, service	Cooling module, service	Kältemodul, Service	Module frigorifique, service	ZH 38, 3x400V, no pumps	
2 583826401	Kompressorsats	Compressor kit	Kompressorsatz	Kit de compresseur	ZH 15, 3x400V	
2 583826403	Kompressorsats	Compressor kit	Kompressorsatz	Kit de compresseur	ZH 21, 3x400V	
2 583826404	Kompressorsats	Compressor kit	Kompressorsatz	Kit de compresseur	ZH 26, 3x400V	
2 583826406	Kompressorsats	Compressor kit	Kompressorsatz	Kit de compresseur	ZH 30, 3x400V	
2 583826405	Kompressorsats	Compressor kit	Kompressorsatz	Kit de compresseur	ZH 38, 3x400V	
3 912638402	Högtryckspressostat	Switch, high pressure	Hochdruckpressostat	Pressostat haute	27 bar	
4 912639401	Pressostat, lågtryck	Low pressure switch	Niederdruckschalter	Pressostat de basse pression	1.5 bar	
7 580297002	Expansionsventil med rör	Expansion valve with tube	Expansionsventil mit Rohr	Vanne d'expansion avec strangulation	ZH 19	
7 580297003	Expansionsventil med rör	Expansion valve with tube	Expansionsventil mit Rohr	Vanne d'expansion avec strangulation	ZH 21-30	
7 580297004	Expansionsventil med rör	Expansion valve with tube	Expansionsventil mit Rohr	Vanne d'expansion avec strangulation	ZH 38	
8 912642401	Synglas	Inspection glass	Schauglas	Verre d'inspection	Ø26	
9 912641401	Torkfilter	Filter drier	Filtertrockner	Filtre déshydrateur	ZH15 - ZH30, RCY523S	
9 912641402	Torkfilter	Filter drier	Filtertrockner	Filtre déshydrateur	ZH38, RCY743S	

2.Kylsystem / Cooling System / Khlsystem / Module frigorifique

Serie frn / 731002090181 Serie till / Serial to / -
Serial from / Seriell von / Seriell zu / Serial 

Artikel nr	Namn	Name	Name	Nom	Information	Rsk nr
10 588892301	Laddpump,kabel, packningsats stlring	Charge pump, cable, rubber and steel gaskets	Ladepumpe, Kabel, Gummi-Stahl-Flachdichtungs	Pompe charge, cble, joint caoutchouc-mtal	25/60-130	
11 588821301	Packningssats stlring	Rubber and steel gasket, 2pcs	Gummi-Stahl-Flachdichtung, pump, 2 stck	Joint caoutchouc-mtal, pompe, 2pcs	45/27*3	
12 588439302	Brinepump, isolerad, kabel, packningsats stlring	Brine pump, insulated, cable, rubber and steel gaskets	Solepumpe, isoliert, Gummi-Stahl-Flachdichtungs	Pompe de glycole, isoles, cble, joint caoutchouc-mtal	ZH 15-ZH30, 25/70-180	
13 588083301	Brinepump, isolerad, kabel, packningar	Brine pump, insulated, cable, gaskets	Solepumpe, isoliert, Kabel, Dichtungs	Pompe de glycole, isoles, cble, joint	ZH 38, 35/125-180	
14 588920301	Planpackning, pump	Gasket, pump	Flachdichtung, pump	Joint, pompe	G32, 55/41x2.5mm, 2 pcs	
15 580274401	Hetgasrr, kpl	Hot Gas pipe, cpl	Rohr, Heizgas, kpl	Conduit de dcharge gaz chauds, cpl	ZH 15-ZH26, 3/8"	
15 580274402	Hetgasrr, kpl	Hot Gas pipe, cpl	Rohr, Heizgas, kpl	Conduit de dcharge gaz chauds, cpl	ZH 30, 3/8"	
15 580274403	Hetgasrr, kpl	Hot Gas pipe, cpl	Rohr, Heizgas, kpl	Conduit de dcharge gaz chauds, cpl	ZH 38, 1/2"	
16 579049401R	Rr, brine, kit, isolerad, med mutter	Pipe, brine, insulated kit	Rohr, Sole, isoliert satz	Tube, glycol isoles, kit		
17 912364401	Mutter med kona	Nut with cone	Mutter mit konus	Ecrou avec cone		
18 578360401	Rr, brinepump, kit, isolerad, med mutter	Pipe, brine pump, insulated kit	Rohr, Solepumpe, isoliert satz	Tube, Pompe de glycole, isoles, kit	ZH 15-ZH30	
18 578360402	Rr, brinepump, kit, isolerad, med mutter	Pipe, brine pump, insulated kit	Rohr, Solepumpe, isoliert satz	Tube, Pompe de glycole, isoles, kit	ZH 38	
20 912593401	ndfrslutning, rr kalla sidan, klmring	End socket, tube cold side	Endverschluss, Rohr kalte Seite	Culot, tuyau cte froide	LK323*28	
21 588718301	Avtappningsventil	Draining valve	Entleerungsventil	Vanne de vidange	1/2"	
22 588720301	Skerhetsventil	Safety valve	Sicherheitsventil	Soupape de scurit	1/2" 3 bar	
23 578511401	Nivkrl, brine	Level vessel, brine	Solegefss	Bouteille de niveau, glycole	1"x1/2"	6246804





3.Övrigt/Tillbehör / Other/Accessories / Verschiedenes/ Zubehör / Divers/Accessoires

Serie från / 731002090181
Serial from
/ Seriell von
/ Serial de

Serie till / Serial to / -
Seriell zu / Serial à

Artikel nr	Namn	Name	Name	Nom	Information	Rsk nr
1 572271001	Strömkännare, 3 st	Current sensor, 3 pc	Stromfühler, 3 PC	Capteur de courant, 3 pc	3X400V/ 3x230V, 4x0.75mm2	6240899
2 586720301T	Påfyllnadssats	Filler Manifold	Einfüllanschluss	Raccord de remplissage	G25	6251102
2 586720302T	Påfyllnadssats	Filler Manifold	Einfüllanschluss	Raccord de remplissage	G32	6251103
3 586363401	Reservdelssats insats bivalent shuntventil	Kit inside bivalent mixing valve	Satz Bivalent Mischventil	Kit de pièces de rechange insert valve bivalente shunt		
4 912333401	Koppling, 22 mm panna - shunt	Connection, 22 mm boiler - mixing valve	Kupplung, 22 mm Kessel - Mischventil	Raccord, 22 mm chaudière - Vanne de mélange		
5 583434402	Shuntmotor (Ersätter 67M)	Motor Mixing valve (Replaces 67M)	Motor Heizkreismischer (Ersätzt 67M)	Moteur Vanne de mélange (Remplacer 67M)	4 min, bivalent, ARA 672	6250633
6 588721301	Säkerhetsventil	Safety Valve	Sicherheitsventil	Soupape de sécurité	1/2" 9 bar	
7 588717301	Säkerhetsventil	Safety valve	Sicherheitsventil	Soupape de sécurité	2,5 bar	
8 912921401	Ställfot	Adjustable foot	Stellfüß	Pied réglable	M16, Ø50mm	
10 586749401	Expansionskärl, runt	Expansion tank	Ausdehnungsgefäß	Vase d'expansion	18L, Ø400mm. H=194mm:	5531505

