

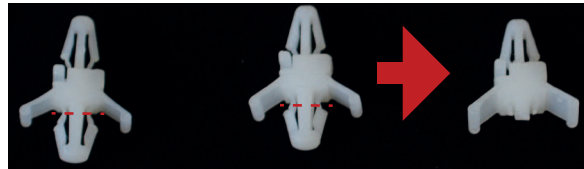
Monteringsanvisning - Reläkort Assembly instructions - Relay card

(SE)

För serienr 731005511929 - 731011341486
anpassa reläkort innan utbyte.
Om annat serie nr, hoppa över steg 1-2.

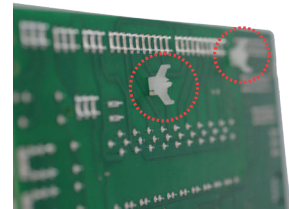
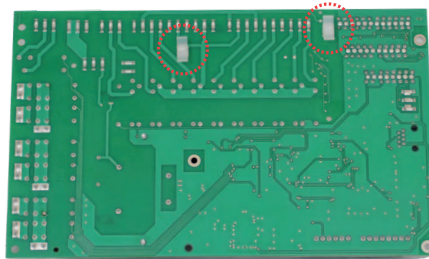
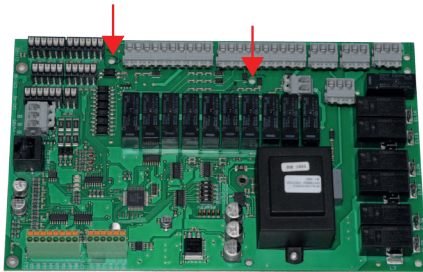
(GB)

For serial no. 731005511929 -
731011341486 adjust the relay card before
replacement. If other serial number, skip
step 1-2.



1. Klipp bort del av plugg

1. Cut away part of plug



2. Fäst plugg i hålen, utmärkt på bild ovan.

2. Insert plug in holes, highlighted in picture above

Vid byte av reläkort

3. Bryt strömmen till produkten
4. OBS! Notera kablarnas position! Koppla loss kablar och kontakter från kortet
5. Byt kortet
6. Koppla in kablar och kontakter enligt kopplingsanvisning eller elschemat i manualen
7. Kontrollera inställning av DIP-switch
8. Skicka det gamla kortet till Enertech AB

Replacing the relay card

3. Turn off the power
4. N.B. Note the position of the cables! Disconnect the cables and contacts from the card
5. Replace the relay card
6. Connect cables and contacts as indicated in the connection instructions or the wiring diagram in the manual.
7. Check the DIP-switch setting
8. Send the old PCB card to Enertech AB

! Byte av kretskort måste utföras av behörig installatör.
Försäkra dig om att det inte finns någon risk för statisk elektricitet, jorda dig genom att ta i någon jordad metalldel innan du rör kretskorten.

Replacement of PCBs must be performed by an authorised installation engineer.
Make sure there is no risk of static electricity; earth yourself by touch one earthed metal component before touching the PCB.